

Groep 3 en 4

Materialen

- Kopie werkblad
- Pen
- Papier
- Fiets



FIETSKEURING

Werkblad fietsonderdelen

Opdracht

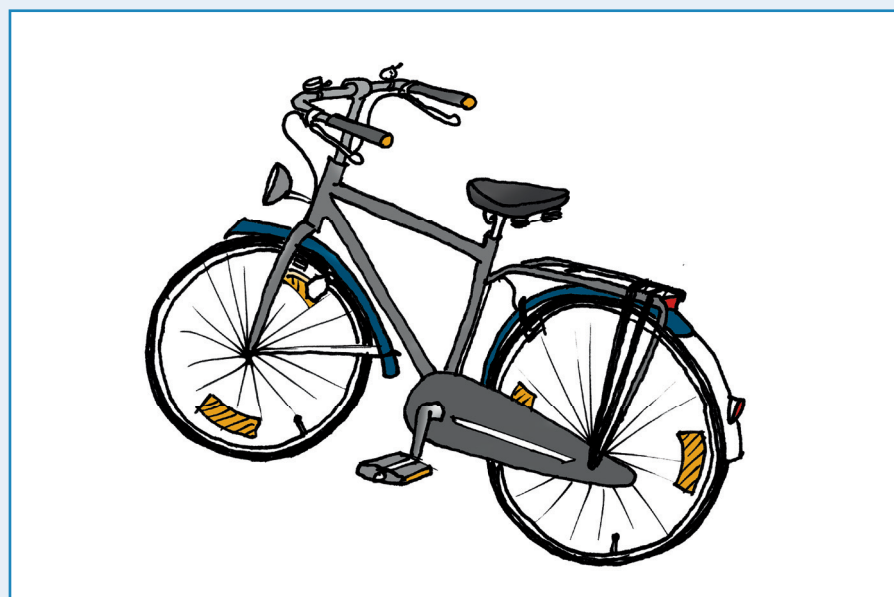
Met dit werkblad gaat een begeleider met een groepje leerlingen een fiets keuren. De begeleider leest de onderdelen voor, de leerlingen bedenken samen welk onderdeel dit is en controleren of het in orde is.

Wanneer het onderdeel in orde is, zet je een kruisje in de kolom "ja".

Wanneer het onderdeel kapot is of ontbreekt, zet je een kruisje in de kolom "nee".

Dat onderdeel moet gerepareerd worden!

Succes!



	Is dit onderdeel in orde?	Ja	Nee
1.	Zit het stuur goed vast?		
2.	Doet de bel het goed?		
3.	Zijn de handvatten heel?		
4.	Zitten de handvatten goed vast?		
5.	Werken de remmen goed?		
6.	Werkt de versnelling goed?		
7.	Zijn de banden goed?		
8.	Werkt de koplamp?		
9.	Werkt het achterlicht?		
10.	Heeft de fiets een rode achterreflector?		
11.	Zit er zijreflectie in de twee wielen?		
12.	Zitten er reflectoren op de trappers?		
13.	Zit het zadel goed vast?		
14.	Zit het zadel op de goede hoogte?		
15.	Zit het achterspatbord goed vast?		
16.	Zit de bagagedrager goed vast?		
17.	Zitten er snelbinders op je fiets?		
18.	Is de spanning van de ketting goed?		